



Focus MDF Panelbord Skygge



Focus MDF Panelbord Faspanel

I dine hender har du nå et av våre vakre og holdbare panelbord. Legg merke til den flotte kostemalte overflaten! Panelbordene kan benyttes på vegg, stående eller liggende, og i tak.

Panelbordene leveres to i utførelser; Skygge og Faspanel.
Lengder: 2420mm og 3020mm.
Bredden er 142mm
Dekkmål: 2400/3000 x 125mm.

Enkel håndtering; de pakkes 8 bord pr pakke.
Enkel montering, og når montering er avsluttet - er taket ferdig!

Den samme gode kvaliteten du er vant med, og med en ekstra lekker finish!

Leveres i farge hvit NCS S 0502 Y

FOCUS

MDF Panelbord for tak og vegg

- Elegant og stilfullt på en, to, tre...
- Kan benyttes i de fleste rom
- Passer til mange stilarter
- Enkelt å male over med akrylmaling
- Slitesterke og lettstelte
- Enkle å vaske

www.byggma.no

FOCUS

Venneslavegen 233
4700 Vennesla
tlf 38 13 71 00
fax 38 13 71 01

member of

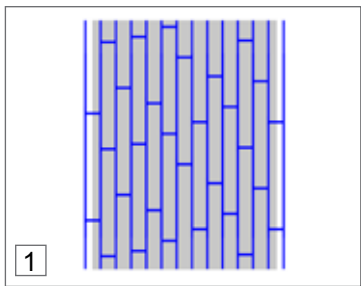
BYGGMA
group

member of

BYGGMA
group

FOCUS

Monteringsveiledning for MDF Panelbord i tak



1. Fordel bredden så første og siste takbord blir like brede.
2. Panelbordene må avklimatiseres i emballasjen to døgn i romtemperatur før montering.



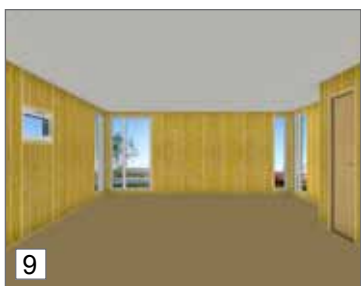
3. Monteres på tvers av elektrikerlekter/bjelker med avstand cc60cm. Montering på eksisterende skrufast tak kan panelet festes uavhengig av lekter/bjelker. Tak uten skruveste for spiker/skruer; finn bjelkene og fest panelet i dem.
4. Skjær til første bord etter korrekt bredde. Ved skjæring med sirkelsag skal den malte siden vende ned.



5. Første rad monteres etter snor/krittsnor for å starte rett. NB monteres med ca 10mm avstand til alle vegger.
6. Spikeravstand er cc150mm mot vegg og dobbeltspikring/skruing på hver lekt.



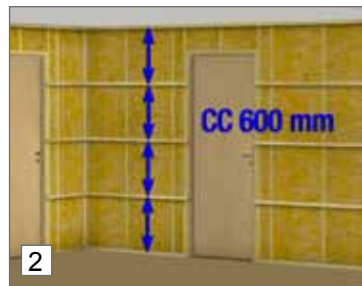
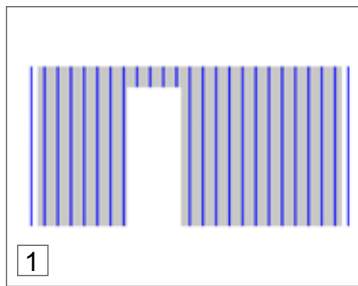
7. For å unngå skader på panelbordene, bruk dor.
8. Bordene kan skjøtes villkårlig og skal ikke limes.



9. Resten av panelbordene monteres. Ditt nye Focus tak er ferdig!

FOCUS

Monteringsveiledning for MDF Panelbord stående på vegg



1. Fordel veggbredden slik at første og siste panelbord blir like brede.
2. Skal bordene monteres stående, må veggens lektes ut med horisontale lekter på cc60cm.



- 3/4. Monter kubbinger i innvendige og utvendige hjørner.



5. Første panelbord skjæres til og monteres med avstand 10mm fra golv og tak.
6. Bruk vater slik at du får startet monteringen rett.



7. Første bord på en ny vegg bør limes med Casco superfix eller PL 400.
8. Bordene skal dobbeltspikres/skrues på hver lekt.



9. Flickklakk kan benyttes for å skjule eventuell toppspikring.
10. For utvendige og innvendige hjørner kan Huntonit's hjørnelister benyttes.



11. Dine nye Focus vegger er ferdige!

member of

BYGGMA
group